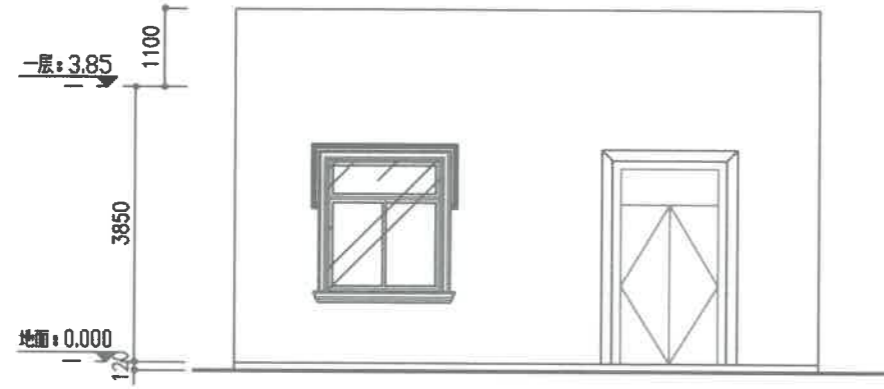
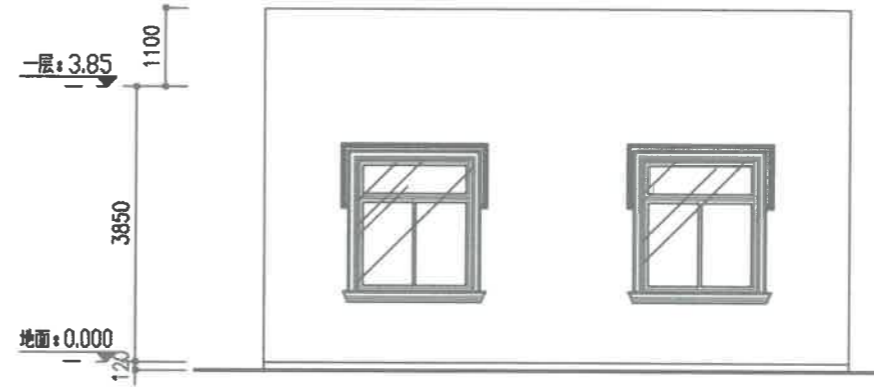




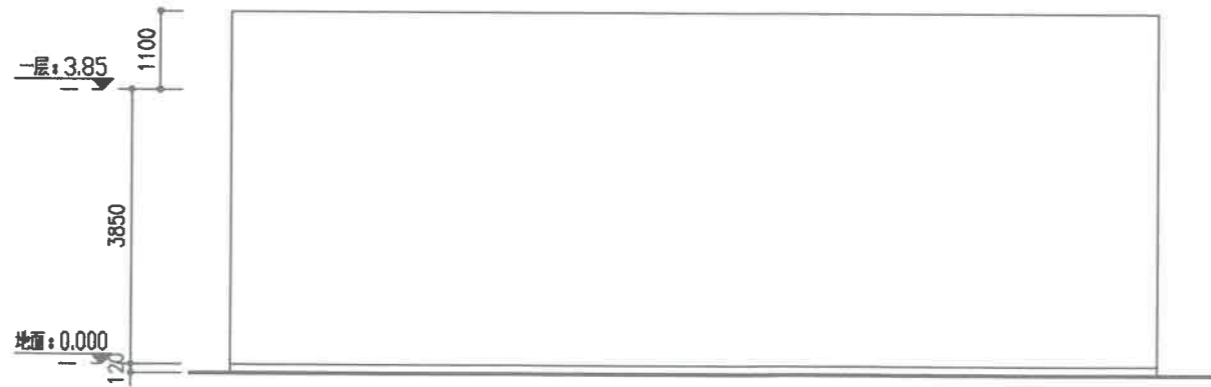
司晨设计集团有限公司  
 建筑行业(建筑工程)甲级;市政行业  
 (给水工程、排水工程、污水处理工程、环境  
 卫生工程)专业乙级;风景园林工程设计  
 专项乙级(有效期至2024年04月03日)  
 ★NO:A233025626  
 浙江省住房和城乡建设厅监制



正立面图



背立面图



侧立面图

会签栏	
建筑	
结构	
给排水	
电气	
暖通	
弱电	
动力	
燃气	

备注栏

司晨设计集团有限公司

合作设计单位

会签栏		
审定	钟军	钟军
审核	任丽	任丽
项目负责人	任丽	任丽
专业负责人	任丽	任丽
校对	张耀波	张耀波
设计	杨念	杨念
制图	杨念	杨念
方量	余伟	余伟

建设单位: 张耀波

工程名称: 某幢私人住宅

子项名称:

图纸名称: 正立面图 背立面图 侧立面图

版次: 1 修改原因:

工程编号: 专业: 建筑

设计阶段: 方案图 图号: 建筑-02

比例: 1:100 日期: 2024.1