

饶平县林业局

建设项目使用林地公示

根据《建设项目使用林地审核审批管理办法》、《建设项目使用林地审核审批管理规范》等有关规定，本着公开、公正、公平的原则。我局对新建漳州至汕头高速铁路(潮州段)先行用地项目有关情况公示如下：

一、项目拟使用林地基本情况：

用地单位或个人	中国铁路广州局集团有限公司深圳工程建设指挥部		
项目名称	新建漳州至汕头高速铁路(潮州段)先行用地项目	项目类型	基础设施项目
项目批准机关	国家发展和改革委员会	批准文号	发改基础〔2023〕53号
被用地单位	广东省潮州市饶平县黄冈镇		
使用林地四至范围	详见项目使用林地现状图		
使用林地面积(公顷)	0.3719	使用期限	长期
备注：	附图（新建漳州至汕头高速铁路(潮州段)先行用地项目使用林地现状图）		

二、公示时间： 2023年9月11日至2023年9月15日

三、意见反馈方式：

在公示时限内，任何单位、组织和个人对本公示所列内容有异议的，请以书面或电子邮件方式提出。

四、联系方式

联系单位：饶平县林业局

邮政编码：515700

单位地址：饶平县黄冈镇汕汾路粤东大厦5、6楼

联系人：陈少波

联系电话：0768-7502144

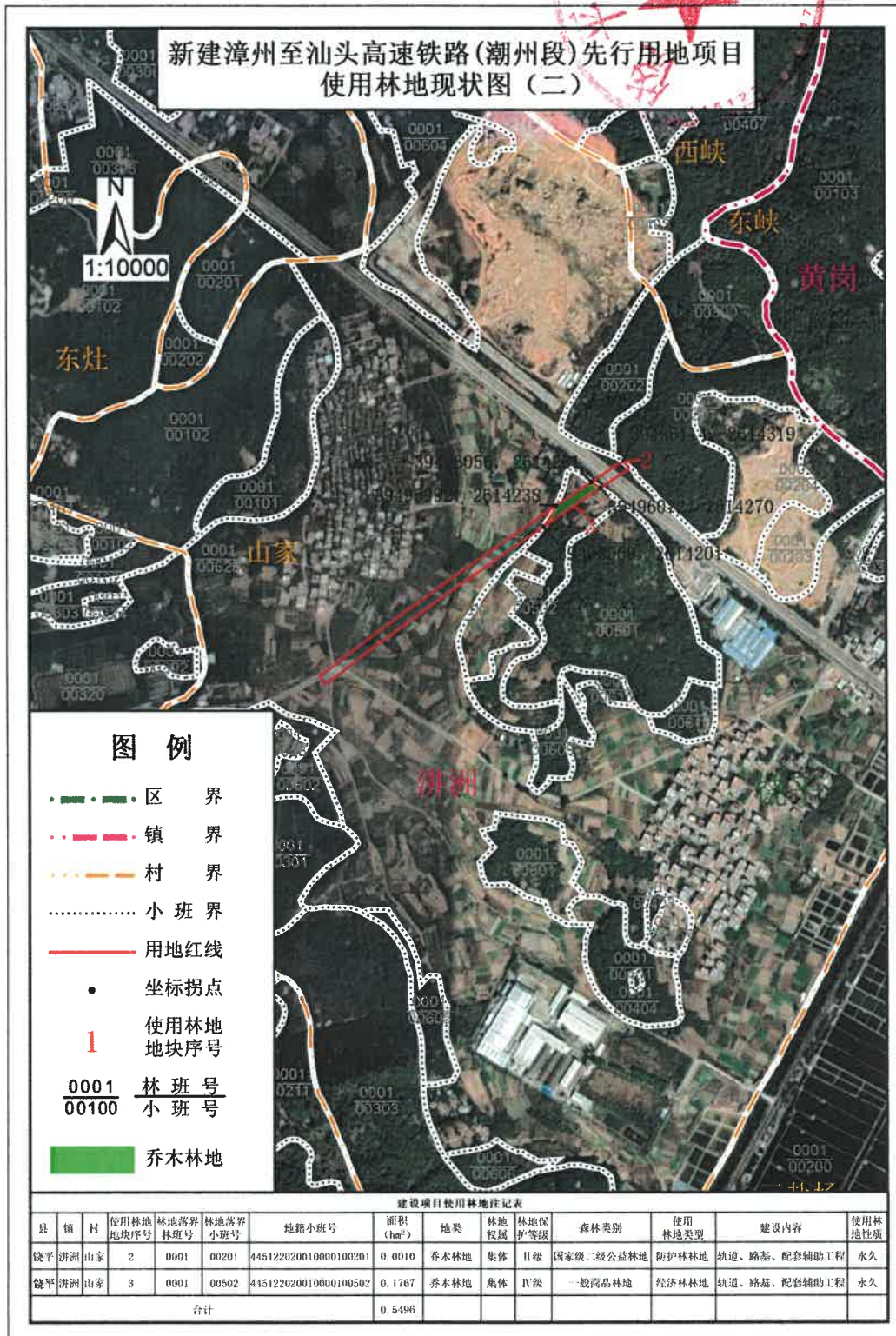
电子邮件：rp7502144@163.com





调查人: 刘福宁 郑晓东
制图人: 王晓兰
审查人: 杜戊英

编制单位: 广州山霖生态科技有限公司
编制日期: 2023年9月6日



调查人：刘福宁 郑晓东
制图人：王晓兰
审查人：杜戊英

编制单位：广州山霖生态科技有限公司
编制日期：2023年9月6日

饶平县林业局

建设项目使用林地公示

根据《建设项目使用林地审核审批管理办法》、《建设项目使用林地审核审批管理规范》等有关规定，本着公开、公正、公平的原则。我局对新建漳州至汕头高速铁路(潮州段)先行用地项目有关情况公示如下：

一、项目拟使用林地基本情况：

用地单位或个人	中国铁路广州局集团有限公司深圳工程建设指挥部		
项目名称	新建漳州至汕头高速铁路(潮州段)先行用地项目	项目类型	基础设施项目
项目批准机关	国家发展和改革委员会	批准文号	发改基础〔2023〕53号
被用地单位	广东省潮州市饶平县汫洲镇		
使用林地四至范围	详见项目使用林地现状图		
使用林地面积(公顷)	0.1777	使用期限	长期
备注：	附图（新建漳州至汕头高速铁路(潮州段)先行用地项目使用林地现状图）		

二、公示时间： 2023年9月11日至2023年9月15日

三、意见反馈方式：

在公示时限内，任何单位、组织和个人对本公示所列内容有异议的，请以书面或电子邮件方式提出。

四、联系方式

联系单位：饶平县林业局

邮政编码：515700

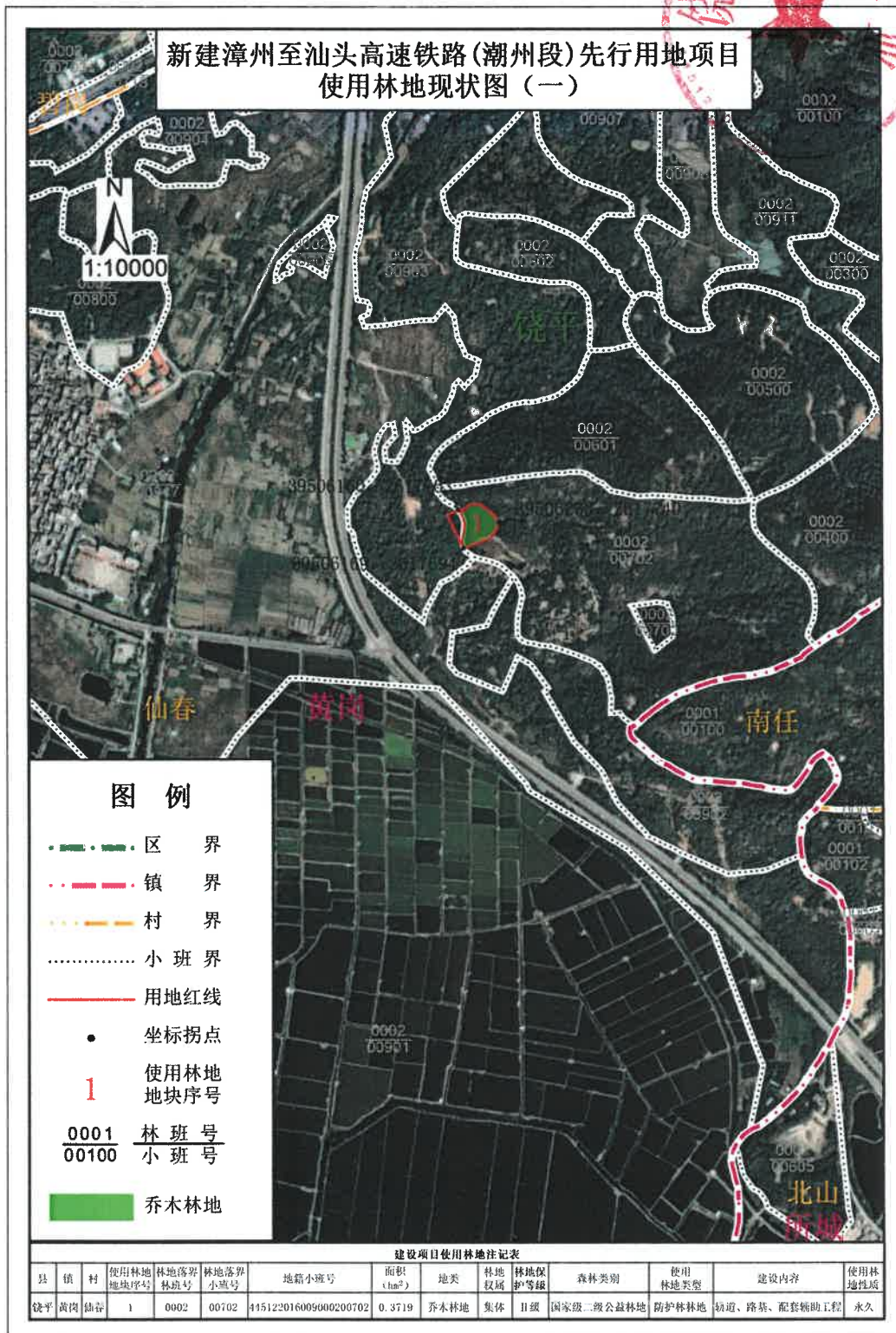
单位地址：饶平县黄冈镇汕汾路粤东大厦5、6楼

联系人：陈少波

联系电话：0768-7502144

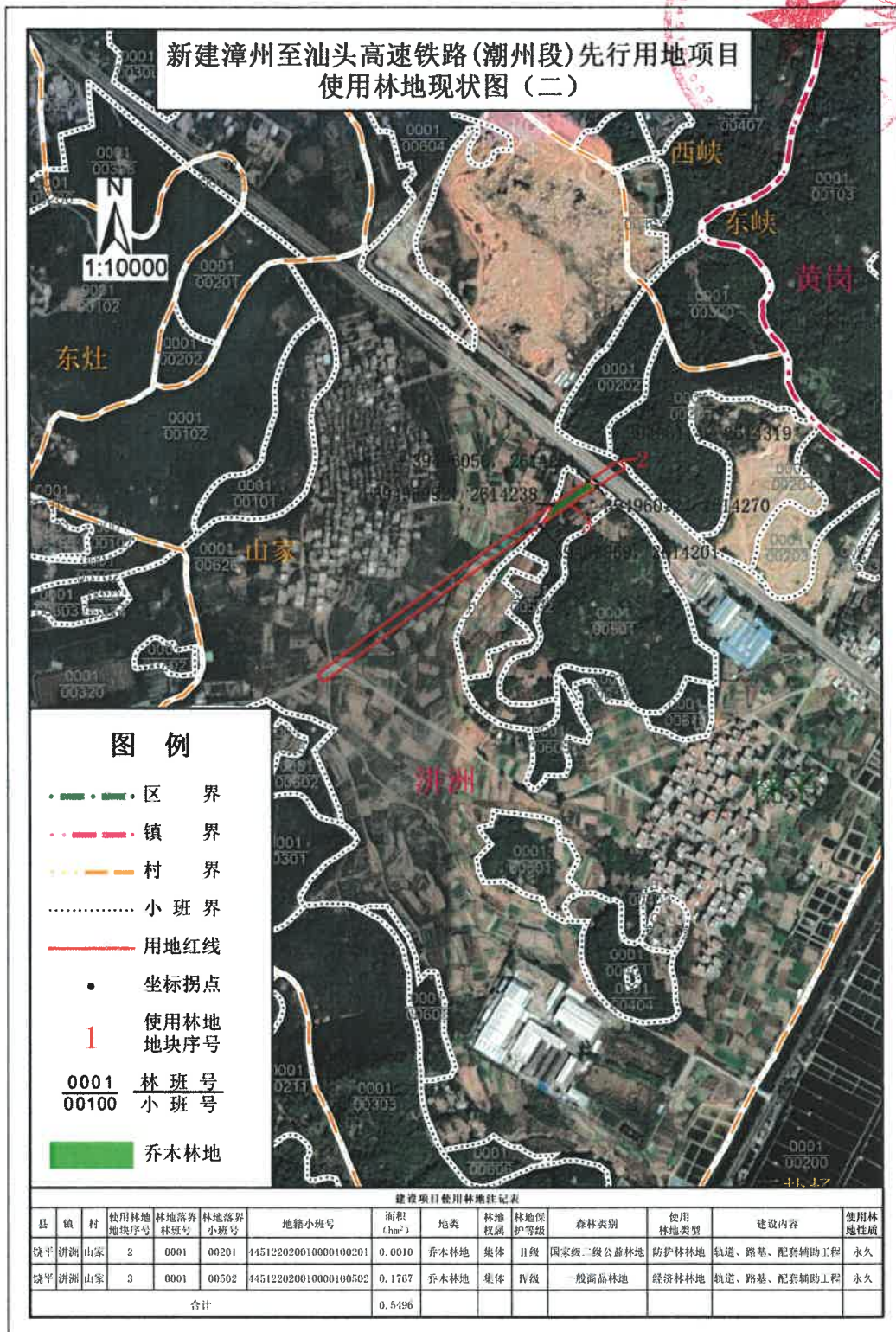
电子邮件：rp7502144@163.com





调查人: 刘福宁 郑晓东
制图人: 王晓兰
审查人: 杜戊英

编制单位: 广州山霖生态科技有限公司
编制日期: 2023年9月6日



调查人：刘福宁 郑晓东
制图人：王晓兰
审查人：杜戊英

编制单位：广州山霖生态科技有限公司
编制日期：2023年9月6日