

序号	项目	规划条件	备注
一	规划用地面积(m <sup>2</sup> )	278080.13	4#4.17
二	规划总建筑面积(m <sup>2</sup> )	325172.77	(地上+地下)
三	其中地上总建筑面积(m <sup>2</sup> )	325172.77	
四	其中地下总建筑面积(m <sup>2</sup> )	0	
五	容积率	1.169	
六	建筑密度	34.55	
七	绿地率	34.55	
八	停车位	345	
九	建筑高度(m)	24.00	
十	建筑层数	3-5	
十一	建筑间距(m)	12.00	
十二	建筑退让(m)	3.00	
十三	建筑间距	12.00	
十四	建筑退让	3.00	
十五	建筑间距	12.00	
十六	建筑退让	3.00	
十七	建筑间距	12.00	
十八	建筑退让	3.00	
十九	建筑间距	12.00	
二十	建筑退让	3.00	

序号	项目	规划条件	备注
一	规划用地面积(m <sup>2</sup> )	173528.62	
二	规划总建筑面积(m <sup>2</sup> )	206900.82	(地上+地下)
三	其中地上总建筑面积(m <sup>2</sup> )	203370.74	
四	其中地下总建筑面积(m <sup>2</sup> )	3530.08	
五	容积率	1.187	
六	建筑密度	34.55	

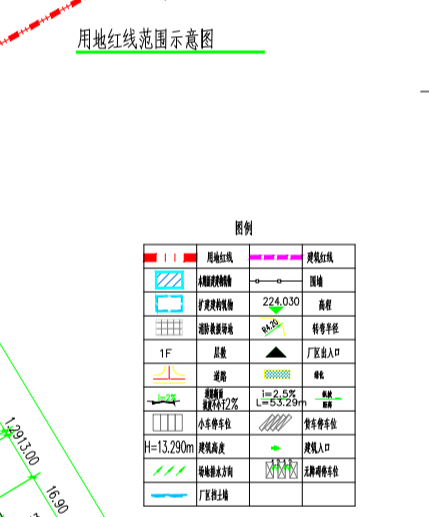
序号	项目	规划条件	备注
一	规划用地面积(m <sup>2</sup> )	2131.28	
二	规划总建筑面积(m <sup>2</sup> )	23350.47	
三	其中地上总建筑面积(m <sup>2</sup> )	2135.78	
四	其中地下总建筑面积(m <sup>2</sup> )	120.69	
五	容积率	11.00	
六	建筑密度	34.55	
七	绿地率	34.55	
八	停车位	40	
九	建筑高度(m)	24.00	
十	建筑层数	3-5	
十一	建筑间距(m)	12.00	
十二	建筑退让(m)	3.00	

序号	项目	规划条件	备注
一	规划用地面积(m <sup>2</sup> )	690.93	
二	规划总建筑面积(m <sup>2</sup> )	15218.37	
三	其中地上总建筑面积(m <sup>2</sup> )	15000.00	
四	其中地下总建筑面积(m <sup>2</sup> )	218.37	
五	容积率	21.89	
六	建筑密度	34.55	
七	绿地率	34.55	
八	停车位	20	
九	建筑高度(m)	24.00	
十	建筑层数	3-5	
十一	建筑间距(m)	12.00	
十二	建筑退让(m)	3.00	

序号	项目	规划条件	备注
一	规划用地面积(m <sup>2</sup> )	45812.83	
二	规划总建筑面积(m <sup>2</sup> )	52559.13	(地上+地下)
三	其中地上总建筑面积(m <sup>2</sup> )	52559.13	
四	其中地下总建筑面积(m <sup>2</sup> )	0	
五	容积率	1.147	
六	建筑密度	34.55	

序号	项目	规划条件	备注
一	规划用地面积(m <sup>2</sup> )	1176.74	
二	规划总建筑面积(m <sup>2</sup> )	10109.69	
三	其中地上总建筑面积(m <sup>2</sup> )	7842.85	
四	其中地下总建筑面积(m <sup>2</sup> )	2266.84	
五	容积率	8.60	
六	建筑密度	34.55	
七	绿地率	34.55	
八	停车位	12	
九	建筑高度(m)	24.00	
十	建筑层数	3-5	
十一	建筑间距(m)	12.00	
十二	建筑退让(m)	3.00	

序号	项目	规划条件	备注
一	规划用地面积(m <sup>2</sup> )	870.3	
二	规划总建筑面积(m <sup>2</sup> )	4454.5	
三	其中地上总建筑面积(m <sup>2</sup> )	4454.5	
四	其中地下总建筑面积(m <sup>2</sup> )	0	
五	容积率	5.11	
六	建筑密度	34.55	
七	绿地率	34.55	
八	停车位	1	
九	建筑高度(m)	24.00	
十	建筑层数	3-5	
十一	建筑间距(m)	12.00	
十二	建筑退让(m)	3.00	



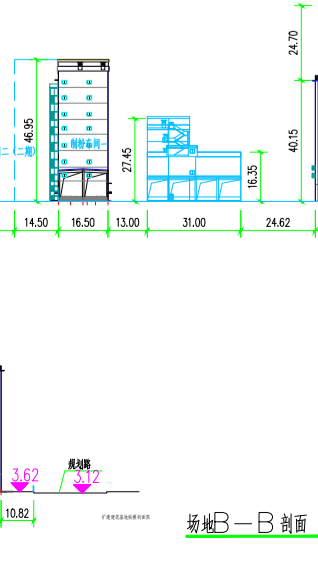
**规划设计说明**

项目概况：  
本项目位于潮州市潮安区经济开发区平南镇林文地潮州产业转移工业园内，项目用地分为三个公司：  
分别为益海嘉里(潮州)食品工业有限公司用地，益海嘉里(潮州)饲料工业有限公司用地，益海嘉里(潮州)油脂工业有限公司用地。  
本项目用地面积：LC2018-01 地块用地面积为：150075.62m<sup>2</sup>  
LC2018-02 地块用地面积为：45812.83m<sup>2</sup>  
LC2018-03 地块用地面积为：23453.02m<sup>2</sup>  
LC2018-04 地块用地面积为：58738.62m<sup>2</sup>

一、设计依据：  
1. 《中华人民共和国城乡规划法》(2008)、《广东省城乡规划条例》(2014)  
2. 《城乡规划编制办法》(2006)、《城乡规划编制办法实施细则》(2007-2020)等法律法规及规范性文件。  
3. 《城市用地分类与规划建设用地标准》(GB50137-2012)  
4. 《城市道路工程设计规范》(CJJ37-2012)  
5. 《城市给水工程规划规范》(GB50282-2016)  
6. 《城市排水工程规划规范》(GB50286-2014)  
7. 《城市电力规划规范》(GB50293-2014)  
8. 《城市燃气输配工程规划规范》(GB50291-2013)  
9. 《城市综合交通体系规划标准》(GB/T50220-2018)  
10. 《城市综合管廊工程技术规范》(GB50973-2014)  
11. 《城市地下空间开发利用规划与设计规范》(GB50474-2018)  
12. 《城市公共厕所规划规范》(GB50349-2012)  
13. 《城市公共厕所设计标准》(CJJ14-2016)  
14. 《城市公共厕所建设标准》(CJJ14-2016)  
15. 《城市公共厕所设计标准》(CJJ14-2016)  
16. 《城市公共厕所建设标准》(CJJ14-2016)  
17. 《城市公共厕所设计标准》(CJJ14-2016)  
18. 《城市公共厕所建设标准》(CJJ14-2016)

序号	项目	规划条件	备注
一	规划用地面积(m <sup>2</sup> )	58738.62	
二	规划总建筑面积(m <sup>2</sup> )	666.40	
三	其中地上总建筑面积(m <sup>2</sup> )	666.40	
四	其中地下总建筑面积(m <sup>2</sup> )	0	
五	容积率	0.0113	
六	建筑密度	34.55	

序号	项目	规划条件	备注
一	规划用地面积(m <sup>2</sup> )	7938.0	
二	规划总建筑面积(m <sup>2</sup> )	12474.7	
三	其中地上总建筑面积(m <sup>2</sup> )	12474.7	
四	其中地下总建筑面积(m <sup>2</sup> )	0	
五	容积率	1.571	
六	建筑密度	34.55	
七	绿地率	34.55	
八	停车位	25	
九	建筑高度(m)	24.00	
十	建筑层数	3-5	
十一	建筑间距(m)	12.00	
十二	建筑退让(m)	3.00	



广东省经协建筑设计院有限公司  
 地址：潮州市潮安区经济开发区平南镇林文地潮州产业转移工业园  
 电话：0754-8888888  
 传真：0754-8888888  
 网址：www.gd-jx.com  
 日期：2021.02